

Protokol z místního šetření o zjištění rozsahu povodňových škod způsobených povodní ze dne 7. 6. 2020

Číslo protokolu:

2

Správce vodního toku: Povodí Moravy, s.p., provoz Šumperk

Lokalita (k.ú., obec): Sobotín

Vyhlášení 3. SPA (popř. 2.SPA) dne: 7. 6. 2020

Vodní tok : Merta

Vodní dílo: HM 223 381 a HM 224 501

Podmínky při prohlídce (vodní stav, průtok, počasí apod.):

ř. km od...4.220..... do5.614

v ř. km 0,000 - 4,400 a 4,410 - 5,620

oprava /-rekonstrukce

A. Druh a rozsah závadného stavu - poruchy

kód číselníku	poř. č.	popis	měrná jednotka	množství	odhad nákladů	B. * Druh a rozsah nápravného opatření	C. ** Naléhavost nápravného opatření
(1)	A1	výmol za opevněním břehu, dna,	m ³				
(1)	A2	břehová nátrž přirozeného koryta	m ³	192	336 000 Kč		
(2)	A3	pomístné úpravy vodních toků (zához, rovnánina)	m	310	869 800 Kč		
(3)	A4	nánosy, sedimenty v korytě, zdřevň., nádrži,	m ³				
(3)	A5	břehové dlažby včetně patky	m ²	3,6	25 920 Kč		
(4)	A6	břehové zdi	m ²				
(4)	A7	opevnění dna	m ²				
(4)	A8	stavební části jezu, přehrady,	m ²				
(4)	A9	součást vodního díla: piliř břehový, středový	m ²				
(4)	A10	součást vodního díla: propust šterková, rybi	m ²				
(4)	A11	ochranná hráz břehová, inundační,	m				
(5)	A12	součást vodního díla: manipulační uzávěr	ks				
(6)	A13	součást vodního díla: technologická část jezu, přehrady	ks				
(6)	A14	součást vodního díla: technické zázemí jezu, přehrady	ks				
(6)	A15	stavební část MVE	ks				
(6)	A16	technologická část MVE	ks				
(6)	A17	stabilizační práh	ks	5	520 800 Kč		
(7)	A18	stabilizační stupeň	ks				
(7)	A19	ostatní					

Pod kód (8) Ostatní spadají údaje, které nelze zahrnout do předchozích 7 konkrétních ukazatelů. Jmenovitě specifikované práce vložte do samostatných vložených řádků pod (8).

*** Druh nápravného opatření:**

- B1. provizorní zabezpečení poruchy
- B2. dočasné zajištění funkce
- B3. definitivní odstranění poruchy
- B4. odstranění provizorního zabezpečení při povodni
- B5. posudek
- B6. ostatní

**** Naléhavost realizace nápravného opatření:**

- C1. neodkladná
- C2. do jednoho roku do 2021
- C3. ostatní

Příčiny, okolnosti vzniku závadného stavu (popis): Ke vzniku povodňové škody došlo v důsledku působení průtoku, který dosáhl Q10 s hodnotou 23,7 m³/s

Závažné důsledky trvání závadného stavu (popis): při povodni na úseku dlouhém 1,21 km došlo ke vzniku nátrží a nánosů. Dále bylo poškozeno 5 stabilizačních prahů a dlažby včetně patky.

Na základě místního šetření konaného dne 2020 vobci Sobotín..... komise konstatuje, že výše uvedená škoda je způsobená povodní z období 6/2020, a s navrženým druhem nápravného opatření v předpokládaném rozsahu souhlasí.

Nový SMLPDEK - DOP
za AOPK, Správu CHKO nebo NP^{x)}:

DAVID ČÍŽEK

Soborín

za správce toku:

Bc. Adéla Komárková

podpis

za vodoprávní úřad:

Ing. Martina Indrová

podpis

další účastníci:

Ing. Miroslav Kauer (SR)

podpis

předseda komise:

David Čížek, Dis.

podpis

^{x)} Nehodící se škrtněte

Bude vyznačen člen komise - stavební rozpočtář (SR)

Celkový odhad nákladů na realizaci opatření (zaokrouhleno na tis. Kč)

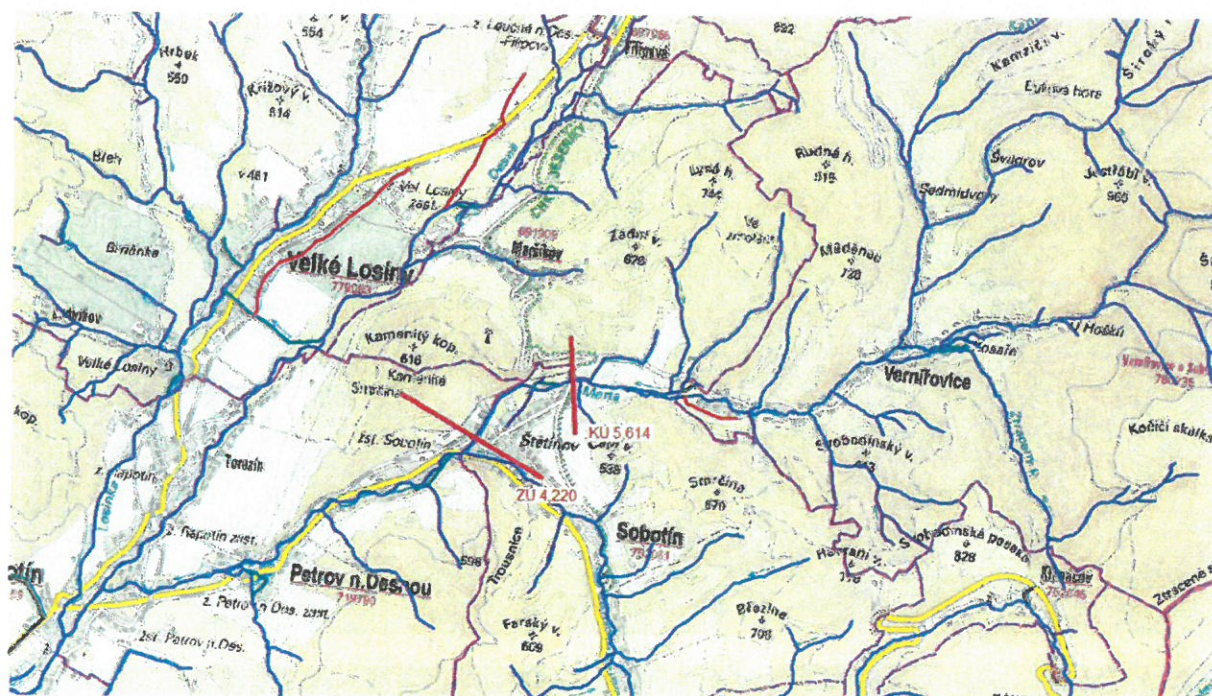
1.753 tis. Kč

Přílohy:

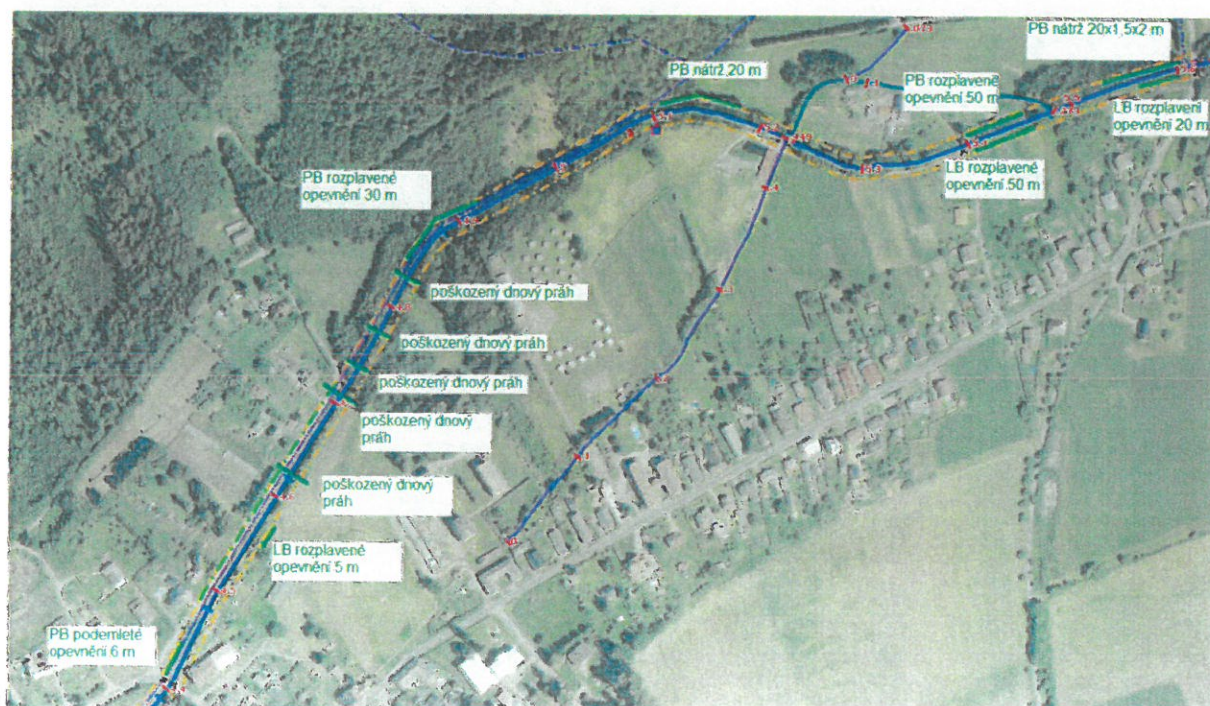
Merta, Soborín - oprava koryta toku ř. km 4,220 - 5,614

Merta, Sobotín – oprava koryta toku ř. km 4,220 – 5,614

Situace:



Podrobná situace:



Fotodokumentace – příklady povodňových škod:

